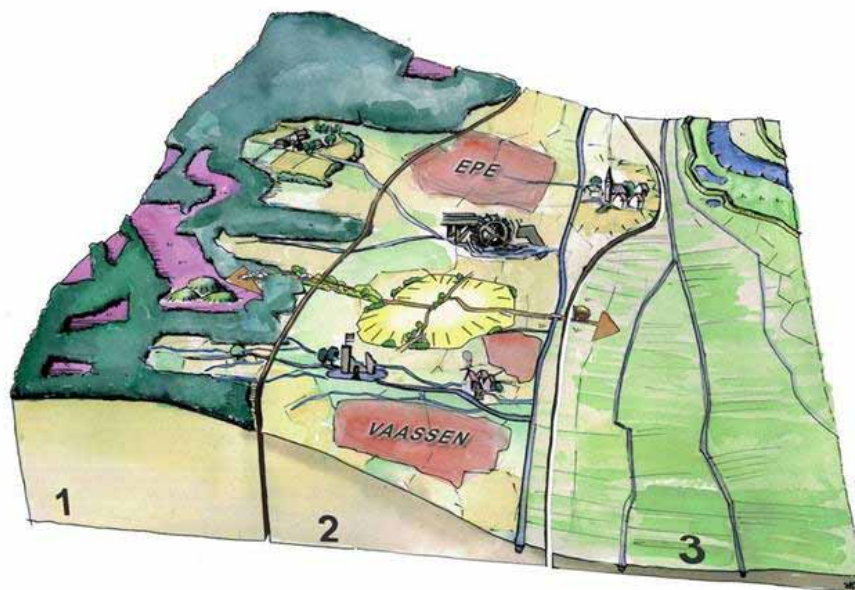




## Cultuurhistorie als integraal onderdeel van landgoedvisie

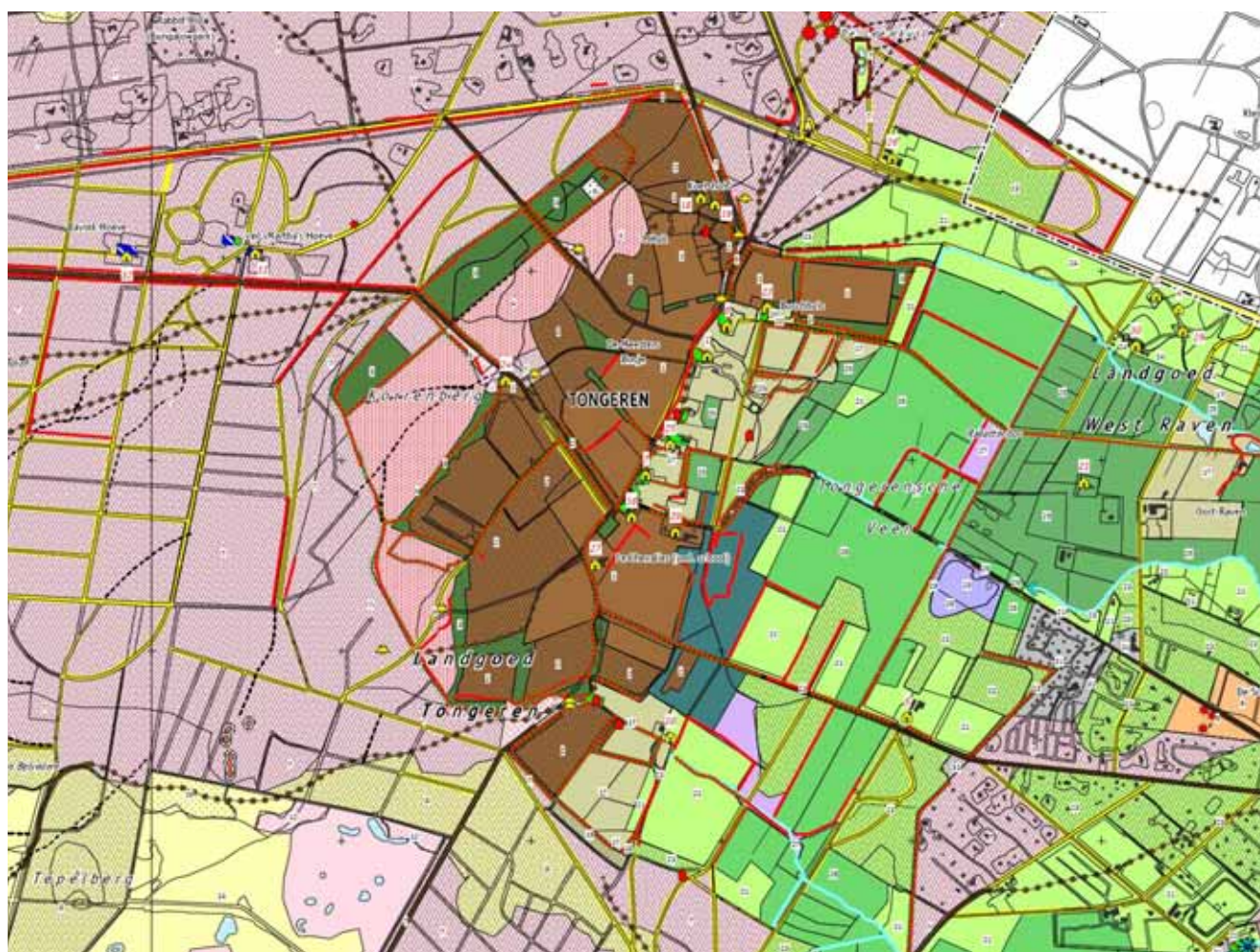
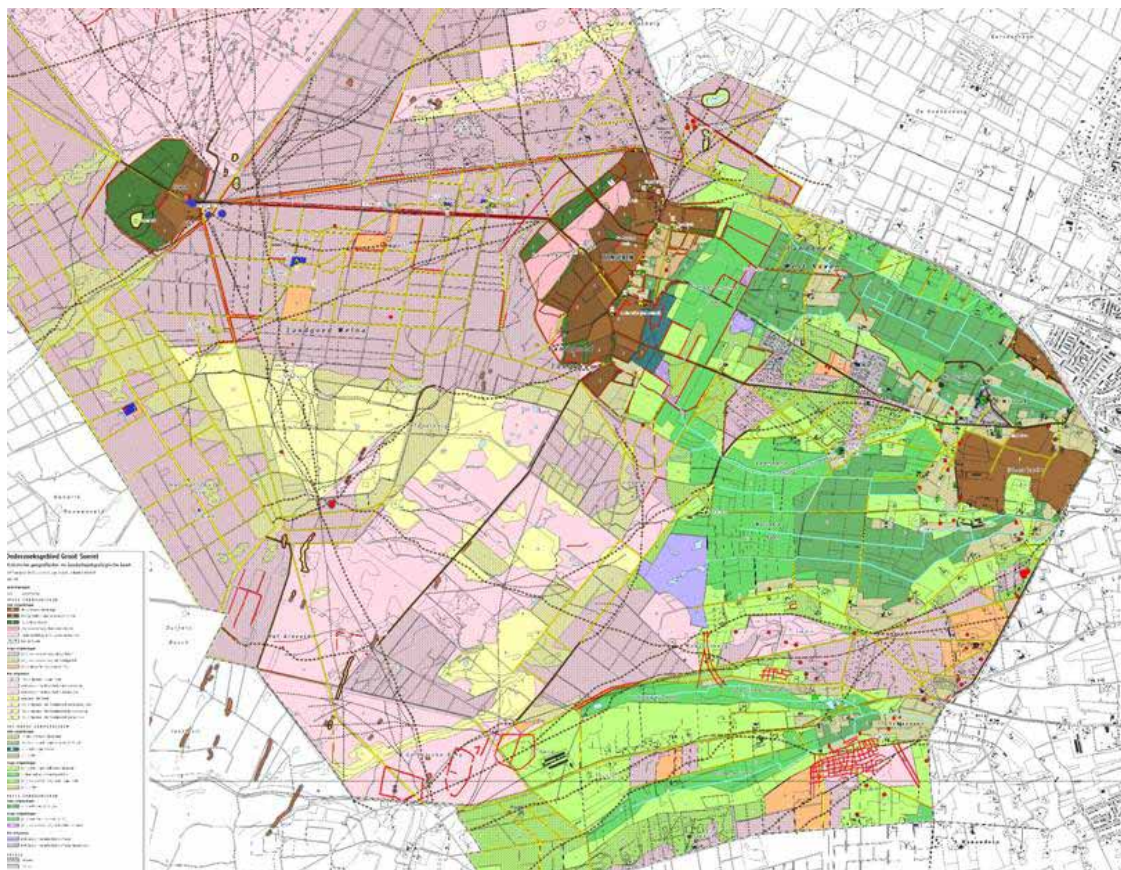
### Ligging Landgoed Tongeren op Veluwe flank



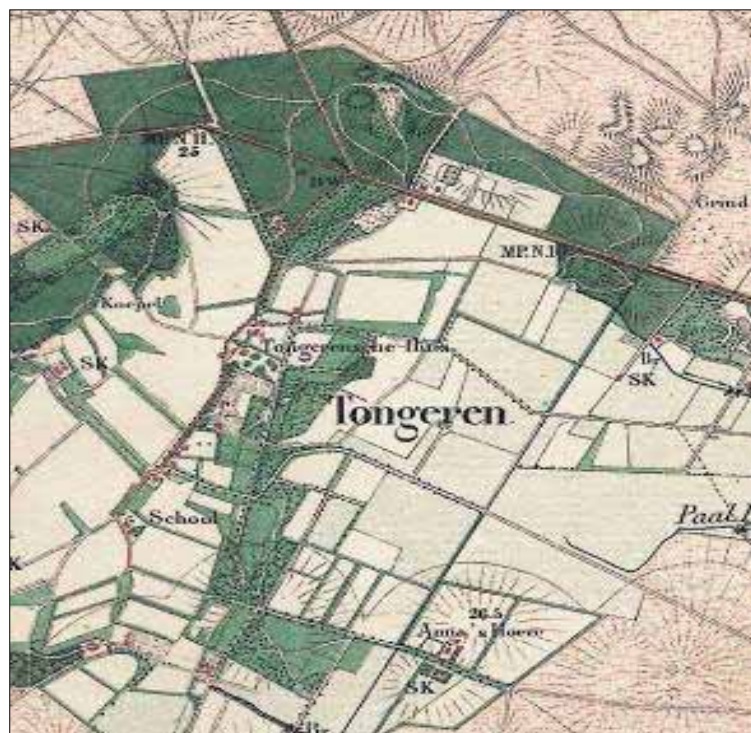
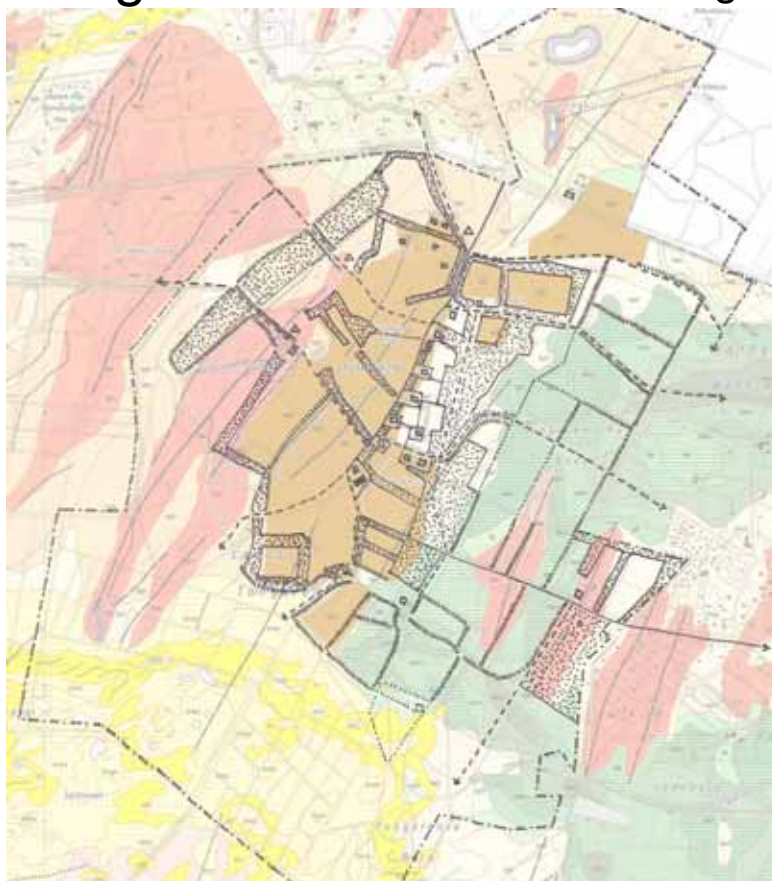
Tauw bv, door Johan de Putter



# Kaart historisch geografie en landschapstypologie



# Ontginningsstructuur- basis van landgoed Tongeren



Landgoed Tongeren in 1872.

# Huidige situatie landgoed Tongeren

## Historische structuren in landschap nog goed herkenbaar

- Eenheid van beheer – over 400 jaar in dezelfde familie
- Conservatief beheer
- Integraliteit van functies in landgoedbeheer
  - Multifunctioneel landgoedbedrijf: bosbouw, landbouw, natuurbeheer, wonen
  - Niet-rendabele functies betaald met opbrengst van meer rendabele functies
  - Sterke verbondenheid tussen eigenaren en pachters/huurders
- In plaats van dividend voor eigenaren -> verfraaiing van het landschap



## 1. Landbouw voor behoud cultuurhistorisch landschap

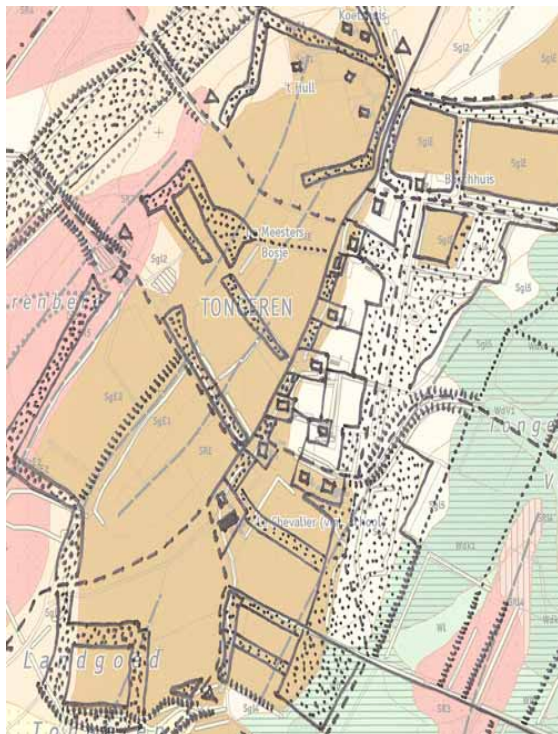


Landgoed Tongeren in 1872.

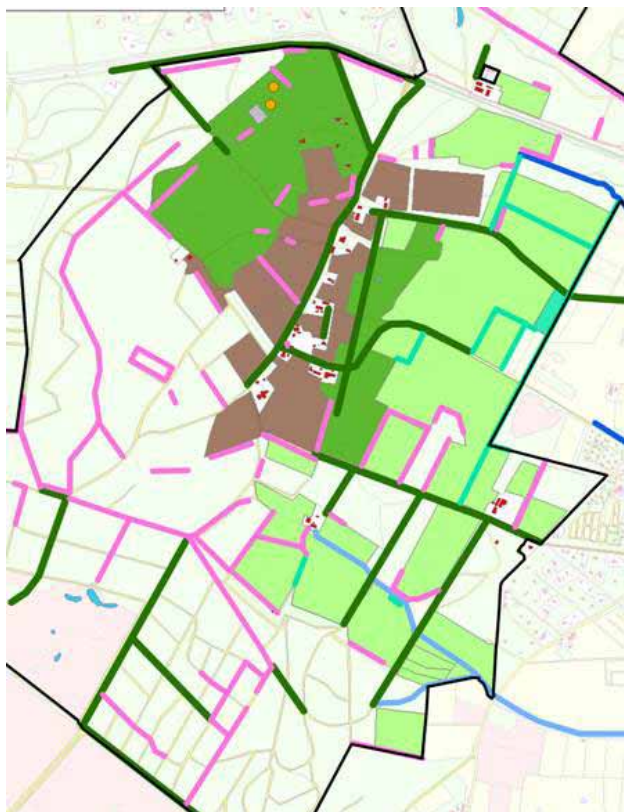




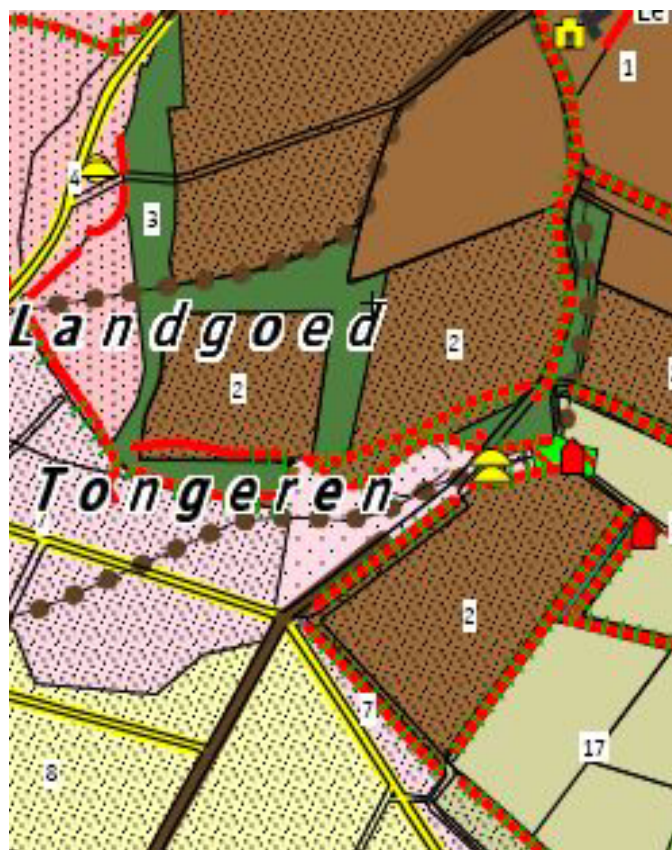
## 2. Herstel esgronden



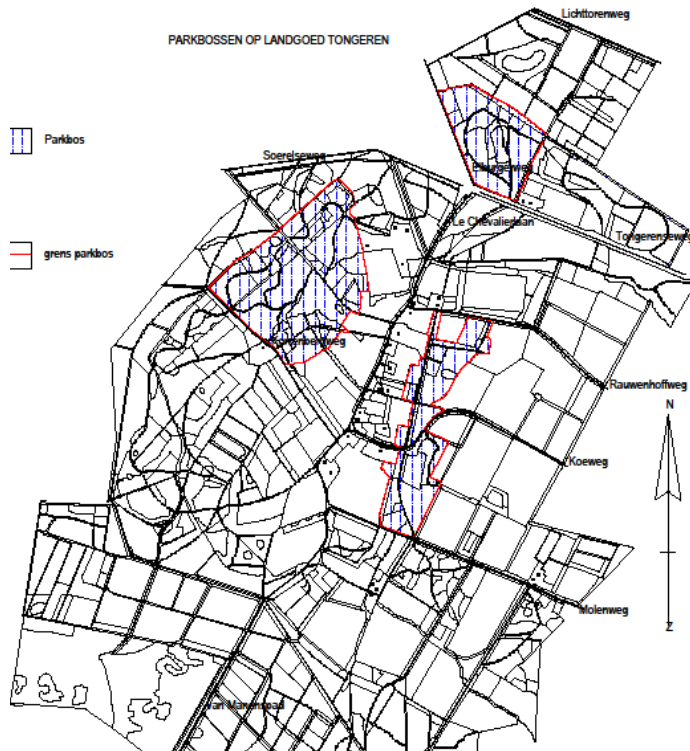
### 3. Behoud en herstel laanstructuren



### 4. Herstel voormalige schaapsdriфт



## 5. Behoud en herstel Parkbos

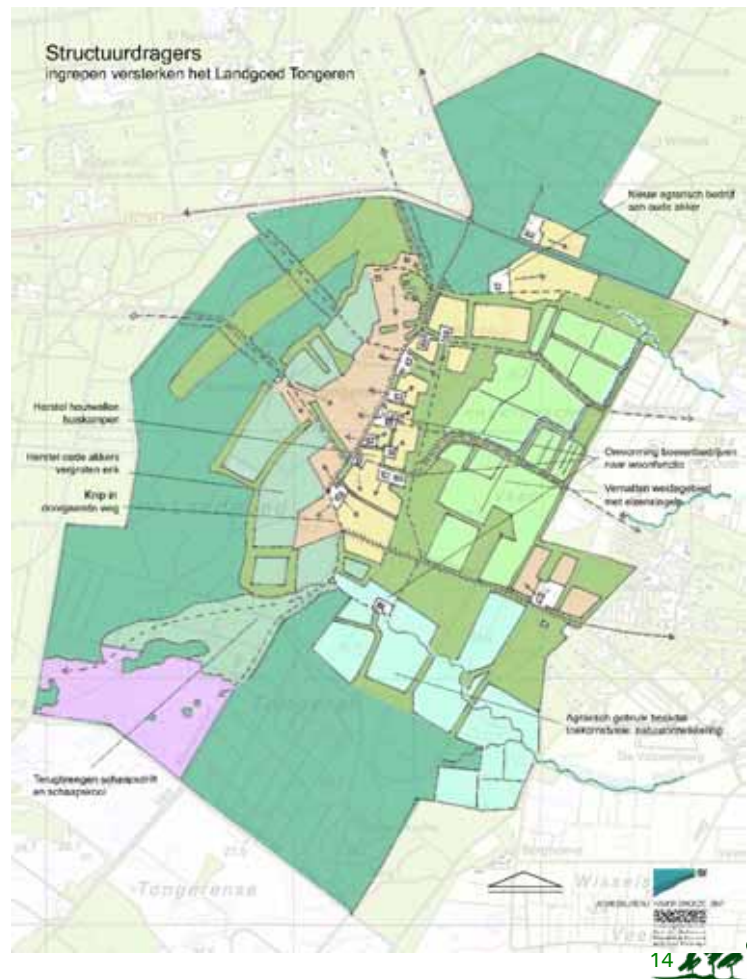


## 6. Begraafplaats



Eindbeeld na voltooiing projecten

- Cultuurhistorisch landschap op rand Veluwe massief.
- Buurschap aan rand van esgronden.
- Schaapsdriфт met schaapskooi leidend tot heidegebieden.
- Beken en sprengen.
- Oorspronkelijke landgoedstructuren met grafheuvels, begraafplaats, lanen, houtwallen en singels.



## Bedreigingen

- Recreatie – kans, maar ook bedreiging
  - zoning van recreatie
- Verkeer – intensiteit
  - Autoluw maken van wegen; interessanter voor recreant
- Sectorale wetgeving
- Subsidies
  - laat je niet sturen door subsidies; subsidies alleen gebruiken als ze in lijn liggen met je plannen!
- Bescherming door ontwikkeling !

Op meeste landgoederen vormt cultuurhistorie een onlosmakelijk onderdeel van het beheer.





LANDGOED **TONGEREN**