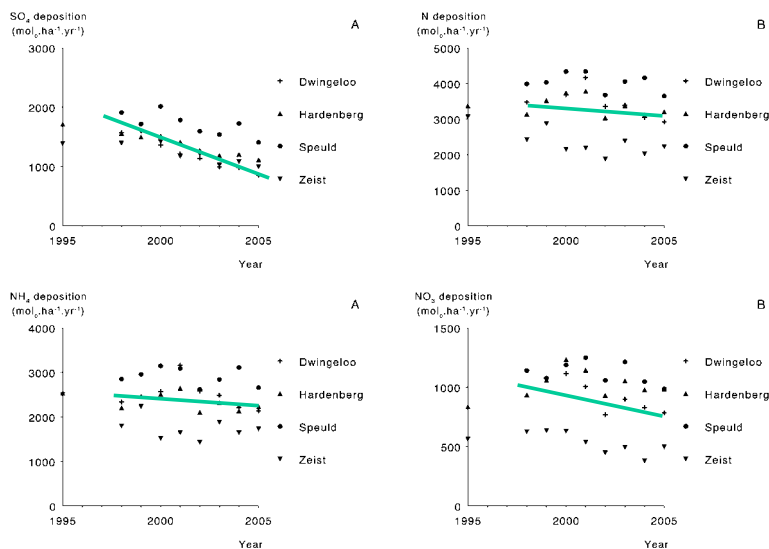


Futmon Depositiemetingen

A. Bleeker



Startpunt



Trends in de depositie van SO₄, totaal N, NH₄, en NO₃ op de locaties Dwingeloo, Hardenberg, Speuld and Zeist in 1995-2005

Inhoud presentatie

- Beschrijving metingen
 - Meetlocaties
 - Opzet metingen
- Resultaten 2006-2009
 - Trends

Meetopstelling algemeen

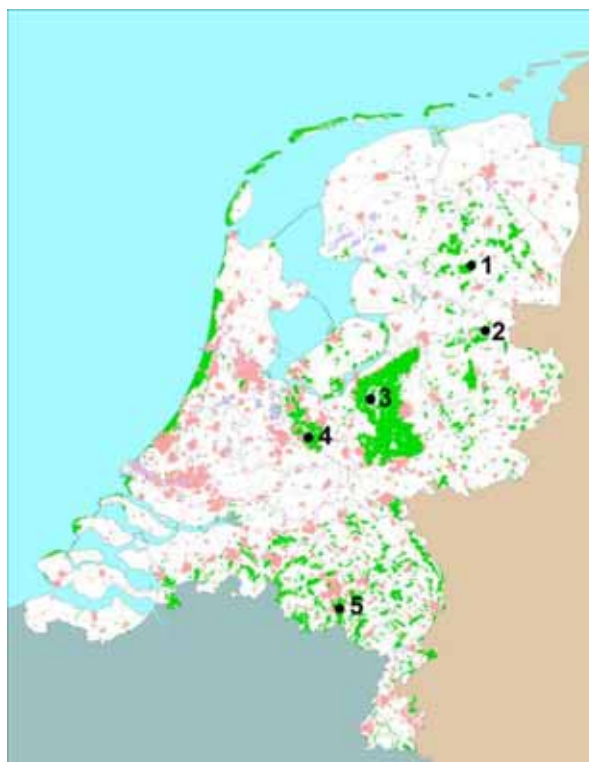
- Doorval:
 - 10 smalle pvc buizen, 400 cm² opening (4x 100 cm²)
 - Opvang via slangen in 5 / 10 liter flessen
 - Flessen zijn grotendeels in de bodem geplaatst (licht / temperatuur)
- Bulk depositie
 - 1 – 1,5 meter hoge PVC buizen met trechter & birdring.
 - Flessen in de buis (licht)

Meetopstelling



Meetlocaties

- 1. Dwingelo (den)
- 2. Hardenberg (spar)
- 3. Speuld (spar)
- 4. Zeist (eik)
- 5. Leende (den)



Dwingelo



Zeist



Speuld

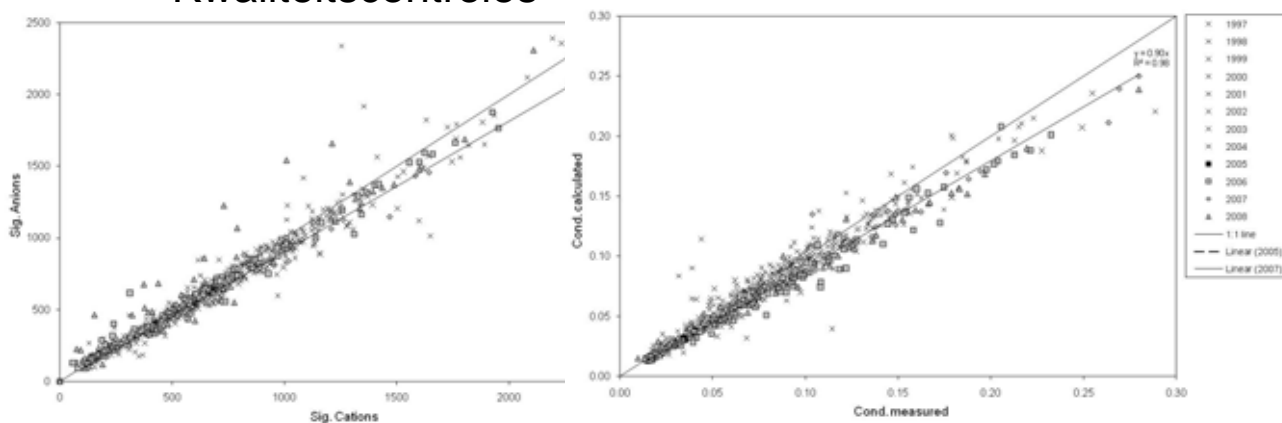


Speuld: additionele metingen



Analyses

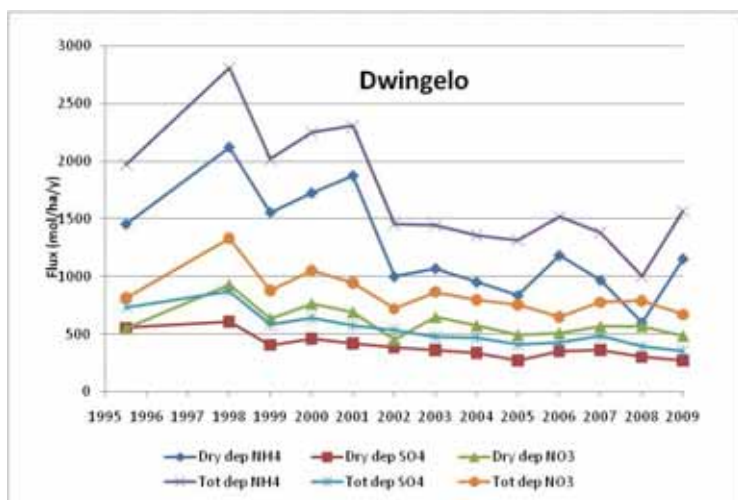
- K, Ca, Mg, Na, Al, Mn and Fe
- Geleidbaarheid, pH, Cl, NO₃, SO₄, N_{total} & NH₄
- Kwaliteitscontroles



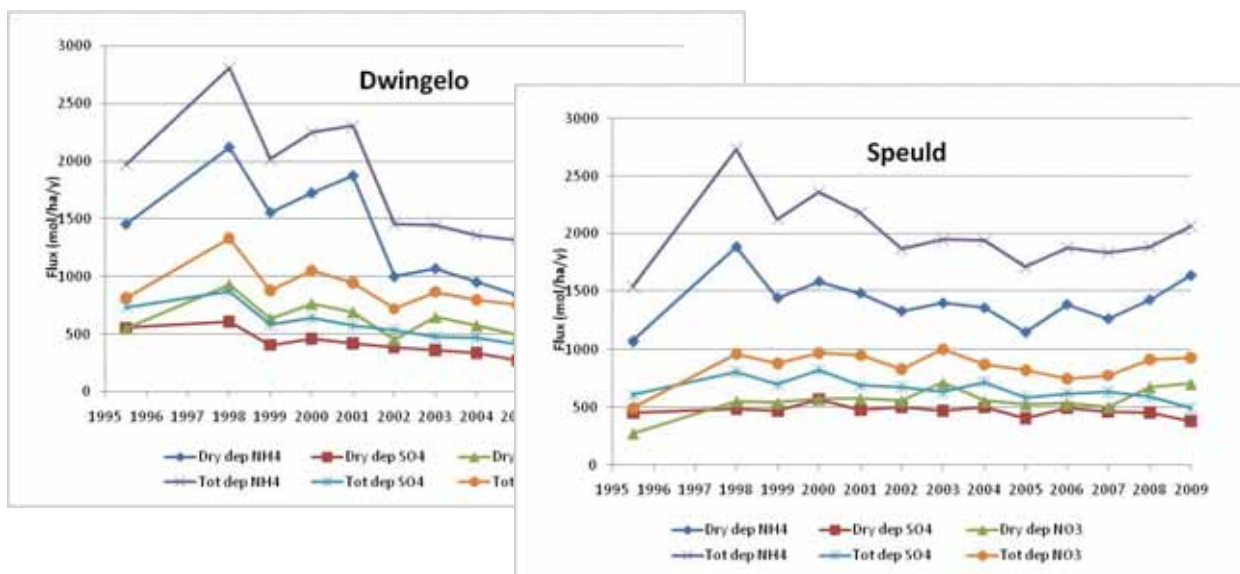
Resultaten

- Natte, droge & totale depositie
- Bepaling via zgn. kronenbalans model
 - Input: doorval & bulk depositie
 - Output: natte & droge depositie

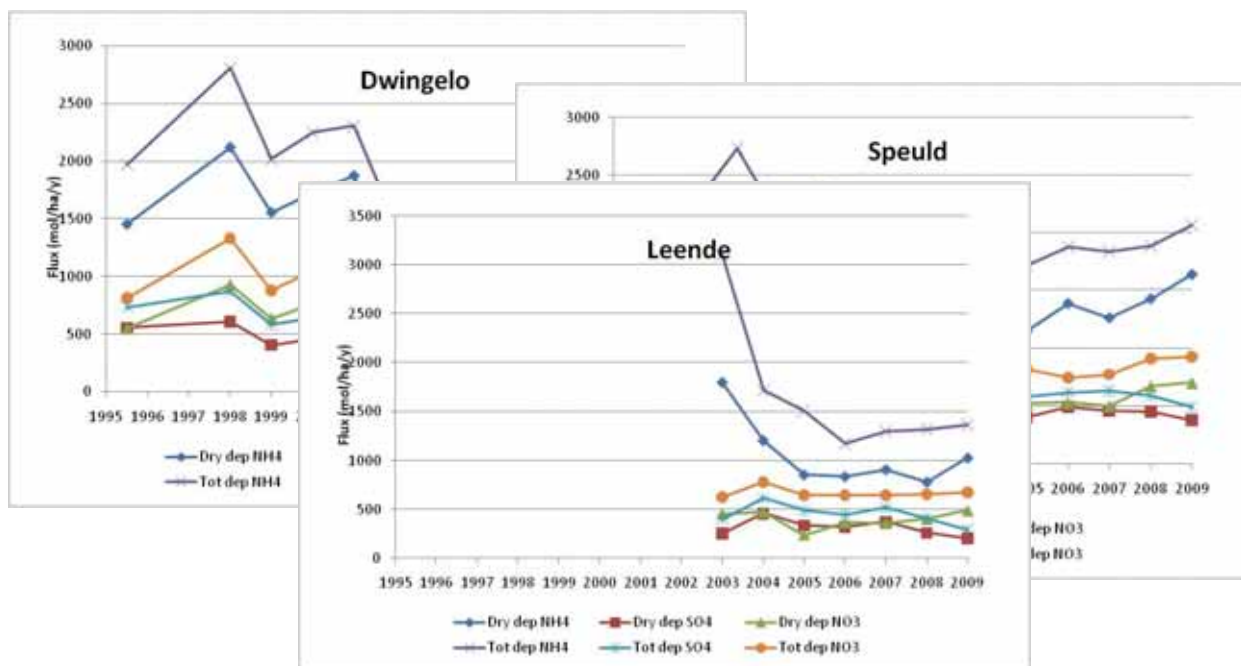
Depositie 1995 - 2009



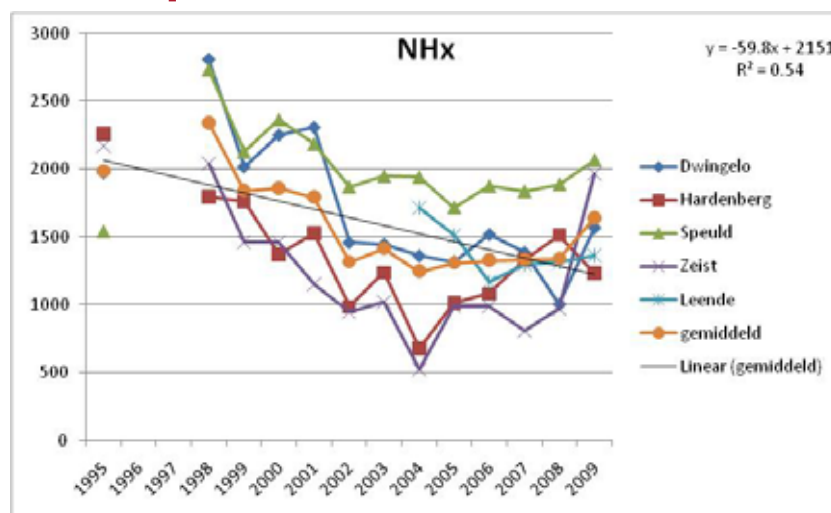
Depositie 1995 - 2009



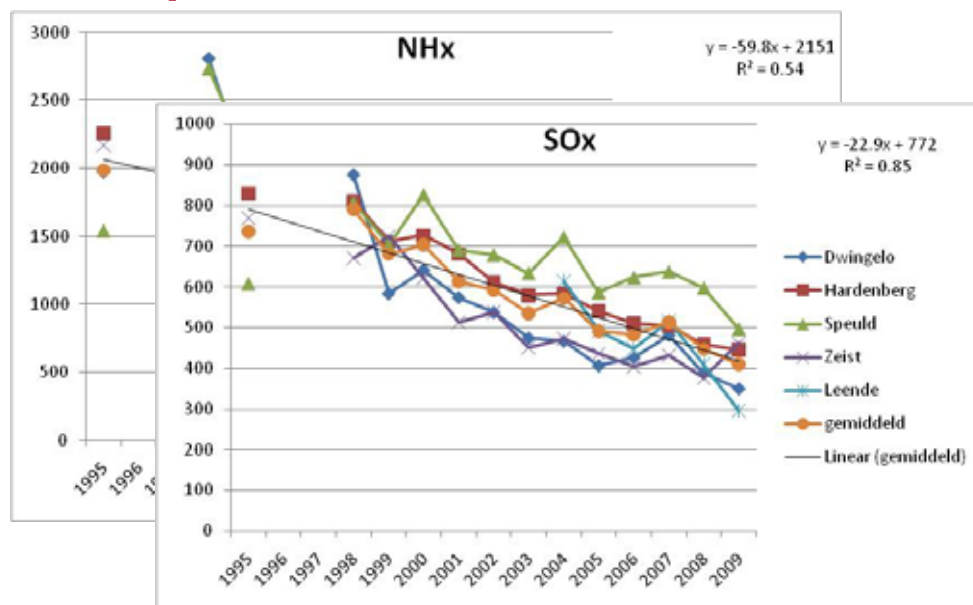
Depositie 1995 - 2009



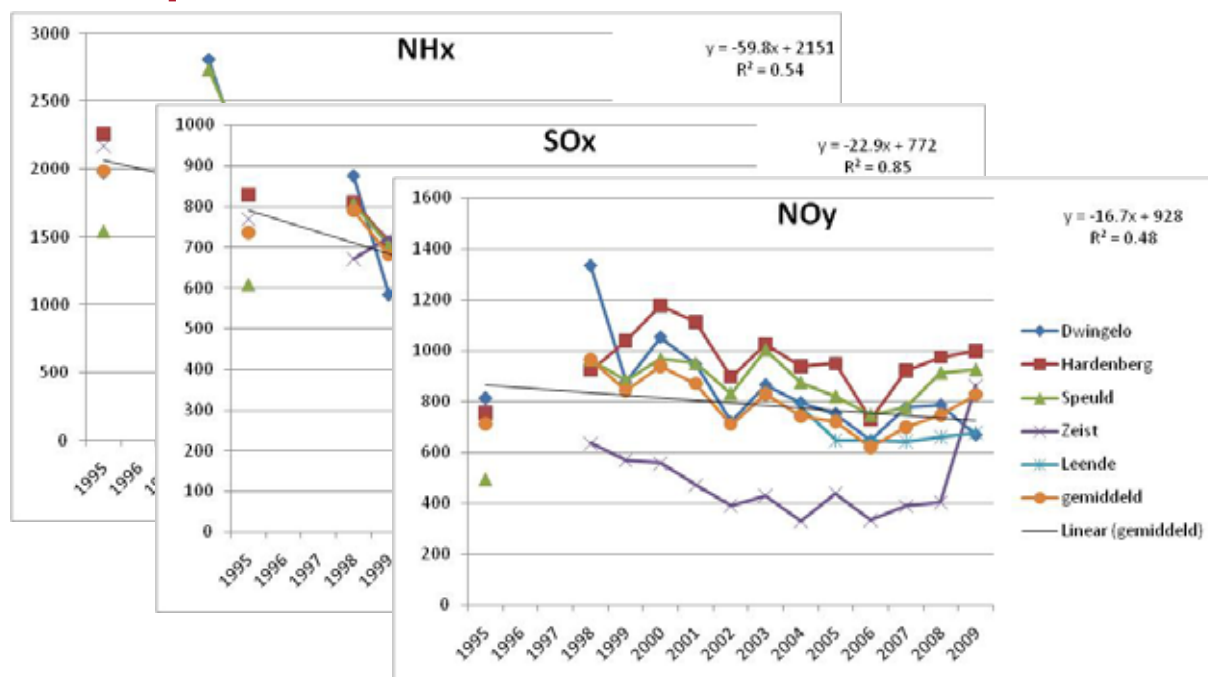
Depositie 1995-2009



Depositie 1995-2009



Depositie 1995-2009



Opmerkingen / Conclusies

- Eerste resultaten 2009 beschikbaar
- Verdere uitwerking nodig om resultaten goed te kunnen duiden
- Na eerste daling van deposities lijkt een afvlakking van deze trend op te treden (m.n. NHx en NOy)